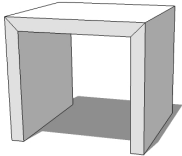


Das Schranksystem LUUK ist ein modulares System. Es besteht aus 2 Längen (Platten die gefaltet werden müssen) die, mit Hilfe von Zubehör, miteinander verbunden werden können.  
Die Platten können senkrecht (Winkel von 45 Grad) **ODER** mit einer abgeflachten Seite aufgebaut werden. Für eine abgeflachte Seite muss man einen Teil der Platte entlang der punktierten Linie abschneiden. Suchen Sie hier unten den erwünschten Artikel um herauszufinden wie viele Platten und welche Zubehörstücke Sie brauchen.

### **BEISTELLTISCH 3-SEITIG**

**41CM x 40CM x 37CM HOCH**



Erforderliche Platten:

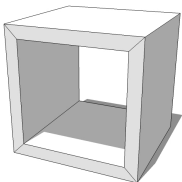
- 1 x Kurze Platte mit beiden Seiten schräg
- 2 x Kurze Platte mit einer schrägen Seite und einer flachen Seite

Erforderliches Zubehör:

- 3 x Verstärkungsteile (A)
- 4 x Eckverbindungen (B)

### **BEISTELLTISCH 4-SEITIG**

**41CM x 40CM x 41CM HOCH**



Erforderliche Platten:

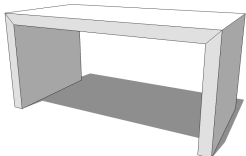
- 4 x Kurze Platte mit beiden Seiten schräg

Erforderliches Zubehör:

- 4 x Verstärkungsteile (A)
- 8 x Eckverbindungen (B)

### **COUCHTISCH**

**78CM x 40CM x 37CM HOCH**



Erforderliche Platten:

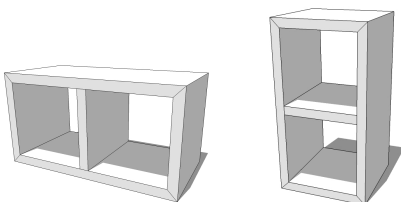
- 2 x kurze Platte mit einer schrägen Seite und einer flachen Seite
- 1 x lange Platte mit beiden Seiten schräg

Erforderliches Zubehör:

- 6 Verstärkungsteile (A)
- 4 Eckverbindungen (B)

### **REGAL SCHRANK**

**78CM x 40CM x 41CM HOCH**



Erforderliche Platten:

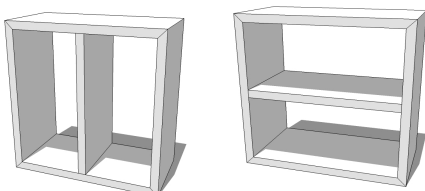
- 1 x kurze Platte mit beiden Seiten flach
- 2 x kurze Platte mit beiden Seiten schräg
- 2 x lange Platte mit beiden Seiten schräg

Erforderliches Zubehör:

- 7 Verstärkungsteile (A)
- 8 Eckverbindungen (B)
- 4 T-Verbindungen (C)

### **SCHRANK MIT REGALEN**

**78CM x 40CM x 78CM HOCH**



Erforderliche Platten:

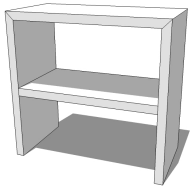
- 4 x lange Platte mit beiden Seiten schräg
- 1 x lange Platte mit beiden Seiten flach

Erforderliches Zubehör:

- 10 Verstärkungsteile (A)
- 8 Eckverbindungen (B)
- 4 T-Verbindungen (C)

### **KOMMODE MIT REGALEN**

**78CM x 40CM x 74CM HOCH**



Erforderliche Platten:

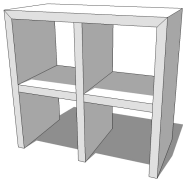
- 1 x lange Platte mit beiden Seiten schräg
- 2 x lange Platte mit einer schrägen Seite und einer flachen Seite
- 1 x lange Platte mit beiden Seiten flach

Erforderliches Zubehör:

- 8 Verstärkungsteile (A)
- 4 Eckverbindungen (B)
- 4 T-Verbindungen (C)

### **KOMMODE MIT FÄCHERN**

**78CM x 40CM x 74CM HOCH**



Erforderliche Platten:

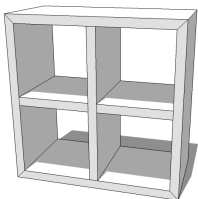
- 2 x kurze Platte mit beiden Seiten flach
- 1 x lange Platte mit beiden Seiten schräg
- 2 x lange Platte mit einer schrägen Seite und einer flachen Seite
- 1 x lange Platte mit beiden Seiten flach

Erforderliches Zubehör:

- 10 Verstärkungsteile (A)
- 4 Eckverbindungen (B)
- 6 T-Verbindungen (C)
- 4 gerade Verbindung (D)

### **SCHRANK MIT FÄCHERN**

**78CM x 40CM x 78CM HOCH**



Erforderliche Platten:

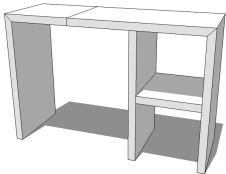
- 2 x kurze Platte mit beiden Seiten flach
- 4 x lange Platte mit beiden Seiten schräg
- 1 x lange Platte mit beiden Seiten flach

Erforderliches Zubehör:

- 12 Verstärkungsteile (A)
- 8 Eckverbindungen (B)
- 8 T-Verbindungen (C)
- 2 gerade Verbindung (D)

### **SCHMALER SCHREIBTISCH**

**111CM x 40CM x 74CM HOCH**



Erforderliche Platten:

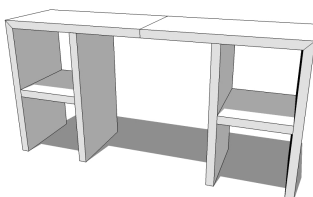
- 1 x kurze Platte mit einer schrägen Seite und einer flachen Seite
- 1 x kurze Platte mit beiden Seiten flach
- 3 x lange Platte mit einer schrägen Seite und einer flachen Seite
- 1 x lange Platte mit beiden Seiten flach

Erforderliches Zubehör:

- 10 Verstärkungsteile (A)
- 4 Eckverbindungen (B)
- 6 T-Verbindungen (C)
- 2 gerade Verbindung (D)

### **GROSSER SCHREIBTISCH**

**156CM x 40CM x 74CM HOCH**



Erforderliche Platten:

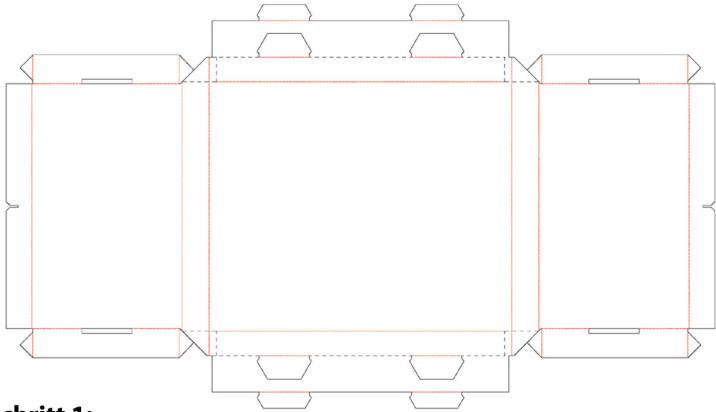
- 2 x kurze Platte mit beiden Seiten flach
- 4 x lange Platte mit einer schrägen Seite und einer flachen Seite
- 2 x lange Platte mit beiden Seiten flach

Erforderliches Zubehör:

- 14 Verstärkungsteile (A)
- 4 Eckverbindungen (B)
- 12 T-Verbindungen (C)
- 2 gerade Verbindung (D)

## Eine Platte mit 1 oder 2 **schrägen Seiten** falten:

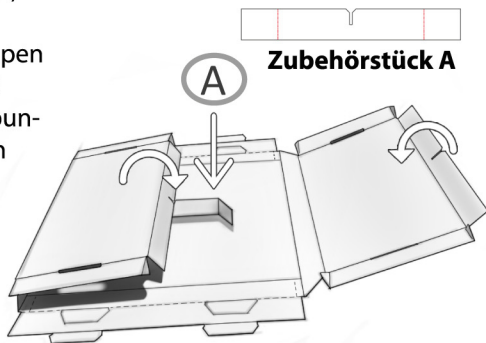
Um das Ende der Platte in einen Winkel von 45 Grad zu ändern, muss man die Schritte die UNTER abgebildet sind, folgen. Die an der Innenseite sichtbaren Perforationslinien müssen für diesen Artikel **NICHT** abgeschnitten werden.



### Schritt 1:

Stellen Sie Zubehörstück A, mit gefalteten Ecken, hin. Falten Sie die beiden Klappen der Platte nach innen und drücken Sie beide Einkerbungen in die Einkerbung von Zubehör A.

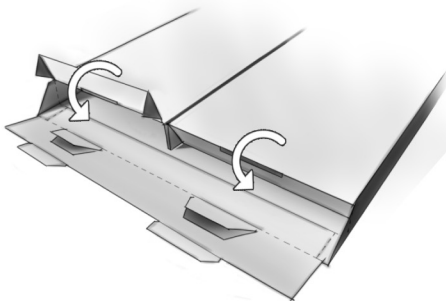
**Achtung:** beide Klappen müssen gut gefaltet werden, bevor sie in die Einkerbung von Zubehörstück A gedrückt werden, falls nicht gut gefaltet, reißt die Einkerbung.



### Schritt 2:

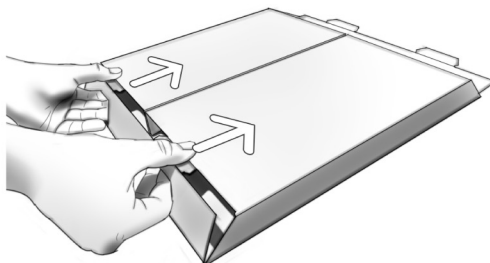
Falten Sie die kleinen Ecken an der Seite von der Klappe gut nach innen. Falten Sie die Klappen, wie auf der Abbildung zu sehen ist, nach innen.

**Achtung:** Da die Klappe höher ist als die Schachtel wird ein Widerstand verursacht.



### Schritt 3:

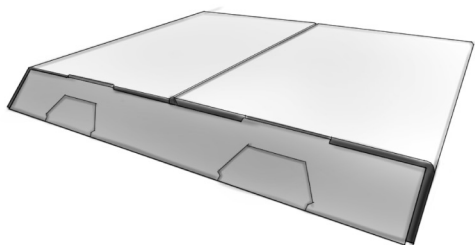
Schließen Sie das Ende durch die 2 Laschen in die 2 Schlitze zu drücken, bis Sie einen „Klick“ spüren.



### Schritt 4:

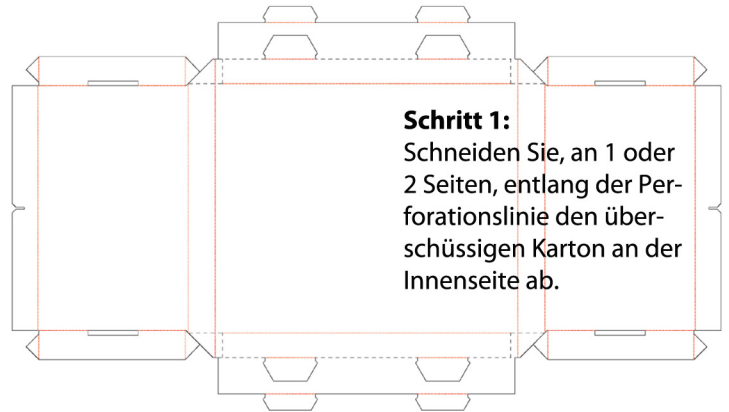
Drücken Sie die 2 übrigen Laschen auch in die Schlitze. Das Ende der Platte sieht jetzt so aus wie auf der Abbildung links.

Falls notwendig, wiederholen Sie Schritt 2 und 3 für die andere Seite.



## Eine Platte mit 1 oder 2 **abgeflachten Seiten** falten:

Damit Sie von dem Ende einer Platte eine abgeflachte Seite machen können, müssen sie die unter abgebildeten Schritte folgen. Die an der Innenseite sichtbaren Perforationslinien müssen für diesen Artikel **WOHL** abgeschnitten werden.



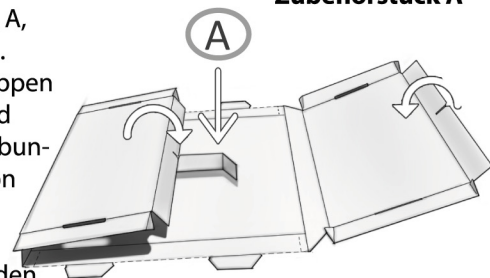
### Schritt 1:

Schneiden Sie, an 1 oder 2 Seiten, entlang der Perforationslinie den überschüssigen Karton an der Innenseite ab.

### Schritt 2:

Stellen Sie Zubehörstück A, mit gefalteten Ecken, hin. Falten Sie die beiden Klappen der Platte nach innen und drücken Sie beide Einkerbungen in die Einkerbung von Zubehör A.

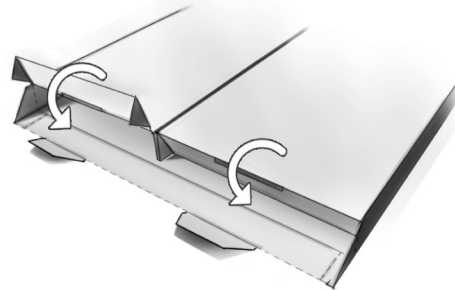
**Achtung:** beide Klappen müssen gut gefaltet werden, bevor sie in die Einkerbung von Zubehörstück A gedrückt werden, falls nicht gut gefaltet, reißt die Einkerbung.



### Schritt 3:

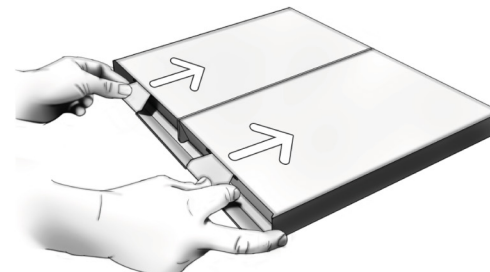
Falten Sie die kleinen Ecken an der Seite von der Klappe gut nach innen. Falten Sie die Klappen, wie auf der Abbildung zu sehen ist, nach innen.

**Achtung:** Da die Klappe höher ist als die Schachtel wird ein Widerstand verursacht.



### Schritt 4:

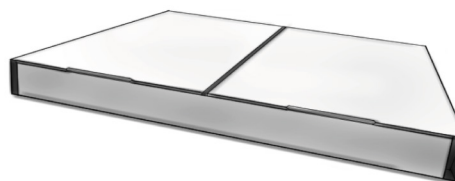
Schließen Sie das Ende durch die 2 Laschen in die 2 Schlitze zu drücken, bis Sie einen „Klick“ spüren.



### Schritt 5:

Das Ende der Platte sieht jetzt so aus wie auf der Abbildung links.

Falls notwendig, wiederholen Sie Schritt 2 und 3 für die andere Seite.



Um die Platten mit einander zu verbinden brauchen Sie die Zubehörstücke B, C und D. Mit diesen Zubehören kann eine Eckenverbindung, eine T-förmige Verbindung, eine doppelte T-förmige Verbindung oder eine gerade Verbindung erstellt werden.

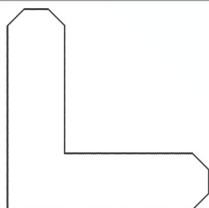
Die verschiedene **Zubehörstücke** sind unter abgebildet:

**A**



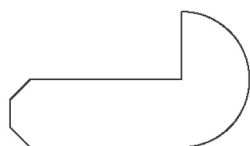
Verwenden Sie das oben abgebildete Zubehör zur Verstärkung der Platte an der Innenseite.

**B**



Das oben abgebildete Zubehör ist notwendig für die Verbindung von 2 Ecken. **Sehen Sie Abbildung 1 rechts.**

**C**

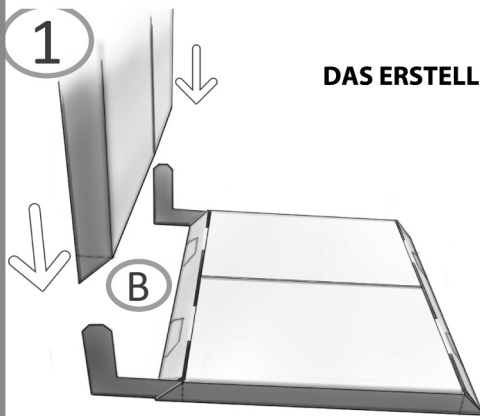


Das oben abgebildete Zubehör ist notwendig für eine T-förmige Verbindung. **Sehen Sie Abbildung 2 rechts.**

**D**



Das oben abgebildete Zubehör ist notwendig für eine kreuzförmige oder eine gerade Verbindung. **Sehen Sie Abbildung 3 rechts.**



**DAS ERSTELLEN EINER ECKVERBINDUNG:**

Nehmen Sie 2 Mal das **Zubehörstück B** und schieben Sie diese bis in die Ecke eines Moduls. Nehmen Sie das zweite Modul und schieben Sie diesen auf das erste Modul.

**Achtung:** die Ecken müssen gut anschließen.

**DAS ERSTELLEN EINER T-FÖRMIGEN VERBINDUNG: (zum Beispiel ein Brett auf einem Stützbalken)**

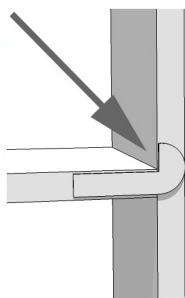
**Schritt 1:**

Drücken Sie das Zubehörstück C in den Schlitz (1) und machen Sie eine Vierteldrehung. Wiederholen Sie dies an der anderen Seite der Platte.

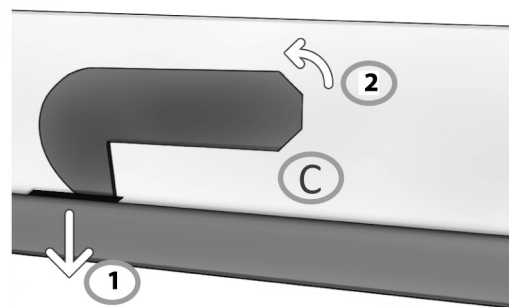
**Schritt 2:**

Schieben Sie ein **abgeflachtes Modul** auf die 2 herausragenden Zubehörstücke C.

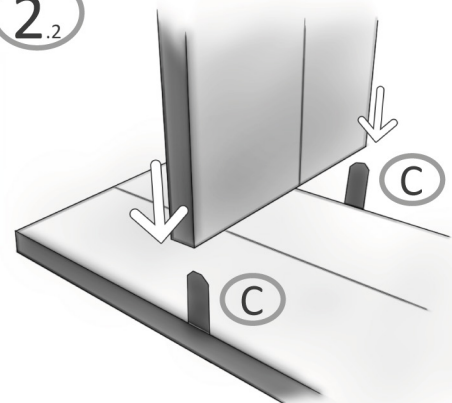
**Achtung:** die Tragkraft der Platte ist optimal wenn die Oberseite der Platte an der flachen Seite von dem Zubehörstück ist.



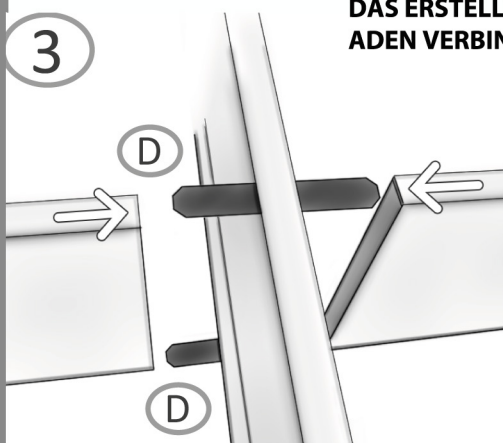
**2.1**



**2.2**



**3**



**DAS ERSTELLEN EINER KREUZFÖRMIGEN ODER GERADEN VERBINDUNG:**

Schieben Sie **Zubehörstück D** in das Modul. Schieben Sie 2 abgeflachte Module auf das herausragende Zubehörstück.

Auf diese Art können auch 2 abgeflachte Platten mit einander verbunden werden:

